



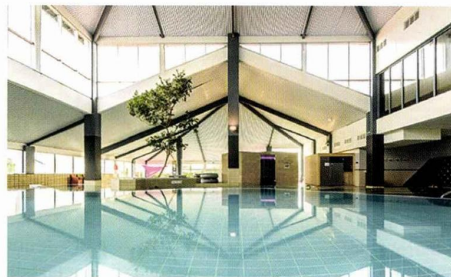
# SHOPPING SÉLECTION THALASSOTHÉRAPIE

Une cure de thalassothérapie c'est le meilleur cadeau que vous pouvez faire à votre corps en cette période de changement de saison. L'eau de mer permet de stimuler le drainage et l'élimination des toxines, elle vous apporte également plein de minéraux précieux pour votre santé. Voici une petite sélection.

## LE BIARRITZ 3\*

### AQUITAINE - BIARRITZ - EN BORD DE MER

Dans le département des Pyrénées-Atlantiques, au creux du golfe de Gascogne, l'hôtel Le Biarritz est situé à 800 m du centre-ville. Il est orienté face à l'océan, à la chaîne des Pyrénées et aux plages de Marbella et de la Milady. L'établissement accueille ses visiteurs dans une atmosphère cocooning, à l'air pur de l'Atlantique, avec un centre de thalassothérapie s'étendant sur 349 m<sup>2</sup>.

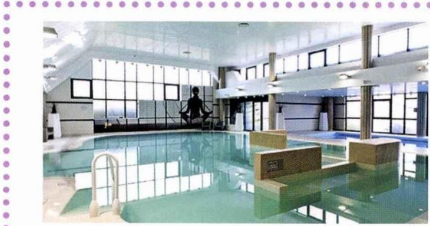


## RELAIS THALASSO PORNICHET-BAIE DE LA BAULE CHÂTEAU DES TOURELLES 4\*

L'hôtel se trouve dans le département de la Loire-Atlantique, entre Guérande et Saint-Nazaire, à Pornichet. À l'extrémité de la baie Du Pouliguen, l'hôtel jouit d'un très bel emplacement au cœur d'un parc aux arbres centenaires et avec accès direct à l'océan. À l'intérieur de l'hôtel, le centre de thalasso s'étend sur plus de 1500 m<sup>2</sup>.

## HÔTEL DE LA BAIE & THALASSO ET SPA MARIN PRÉVITHAL 4\*

L'hôtel se trouve dans le département de la Manche, dans la baie du Mont Saint Michel, à 2 km de Granville. Il est situé face à la mer et aux îles Chausey, il offre le spectacle de l'indomptable va-et-vient des vagues qui font de cette baie un site unique. Le centre de thalasso de 1140m<sup>2</sup> est très lumineux et ouvert sur la mer.



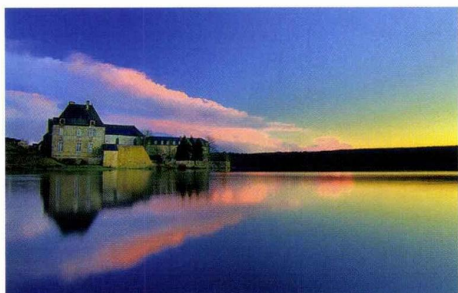
## THALAZUR OUISTREHAM 4\* NORMANDIE - OUISTREHAM - EN BORD DE MER

L'établissement se trouve en Normandie, à 15 min au nord de Caen, bordé par la somptueuse plage de Riva Bella s'étendant sur près de 3 km. À proximité immédiate du centre de Ouistreham, l'hôtel jouit d'un emplacement idéal pour partir à la découverte des merveilles du pays d'Auge, entre innombrables sites historiques et patrimoine naturel exceptionnel. Le centre de thalasso s'étend sur 1700 m<sup>2</sup>.



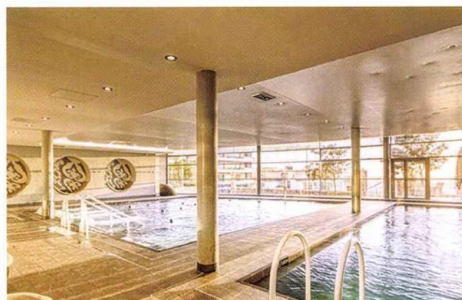
### BEST WESTERN PLUS LE ROI ARTHUR HÔTEL ET SPA 4\* BRETAGNE - PLOËRMEL - À LA CAMPAGNE

Entre Rennes et Lorient, dans le Morbihan, l'hôtel est bordé au nord par le lac au Duc et jouxte, à l'est, la mythique forêt de Brocéliande, à 40 min de Vannes. Le Spa se trouve à l'intérieur de l'hôtel s'étendant sur une surface de 250 m<sup>2</sup>.



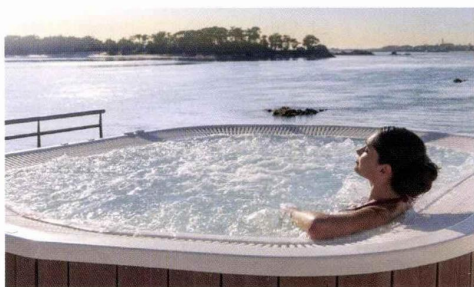
### SPA MARIN DU VAL ANDRÉ 4\* BRETAGNE - PLÉNEUF-VAL-ANDRÉ - EN BORD DE MER

Installé face à la mer et à quelques dizaines de mètres de la plage. Outre son accès rapide au casino du Pléneuf et ses espaces de restauration élégants, le Spa Marin renferme un centre de thalasso de 2000 m<sup>2</sup> ouvert sur la baie.



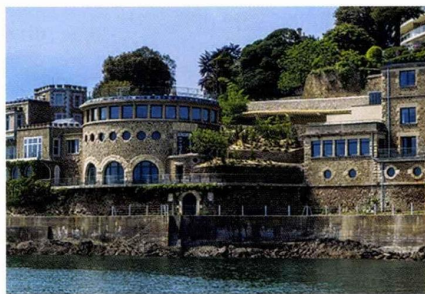
### BEAU RIVAGE 4\* BRETAGNE - ROSCOFF - EN BORD DE MER

Dans le département du Finistère, à 100 km de Quimper, il est situé à Roscoff, face à la mer avec panorama sur l'île de Batz. Terre de caractère, le pays Léonard réserve de belles surprises tant pour les yeux que pour les papilles. Le centre de thalasso s'étend sur plus de 3000 m<sup>2</sup>.



### CASTELBRAC 5\* BRETAGNE - DINARD - EN BORD DE MER

Le Castelbrac a élu domicile dans une villa du XIX<sup>e</sup> siècle qui a connu pour l'occasion une véritable cure de jouvence, transformée en une demeure de charme les pieds dans l'eau. Une belle escapade thalasso de luxe.



## THALASSOTHÉRAPIE ET ALLERGIES DU PRINTEMPS

Pour des millions de personnes, le printemps est gâché à cause des allergies. Pour les allergies respiratoires ou cutanées, pour les adultes ou les enfants, une cure de thalassothérapie est une excellente solution naturelle. Elle permettra une meilleure amplitude respiratoire grâce à l'air marin, ce qui apporte un grand apaisement pour les personnes qui souffrent de toux irritative et sèche. Cela apportera par conséquent un meilleur sommeil, le système immunitaire sera mieux régulé et les poussées allergiques vont diminuer. Il en est de même pour les personnes qui souffrent de problèmes de peau, et notamment d'eczéma au printemps. Une cure de thalassothérapie est notamment conseillée pour la jeune maman, avec son bébé qui peut souffrir d'eczéma du nourrisson. Une solution naturelle tout en douceur, qui évitera de recourir à des médicaments de synthèse plus ou moins agressifs.